



**l'Assurance
Maladie**

Agir ensemble, protéger chacun

Charente-Maritime

Accès aux droits et aux soins

Caisse d'assurance maladie de la Charente-Maritime



Cartographies 2024

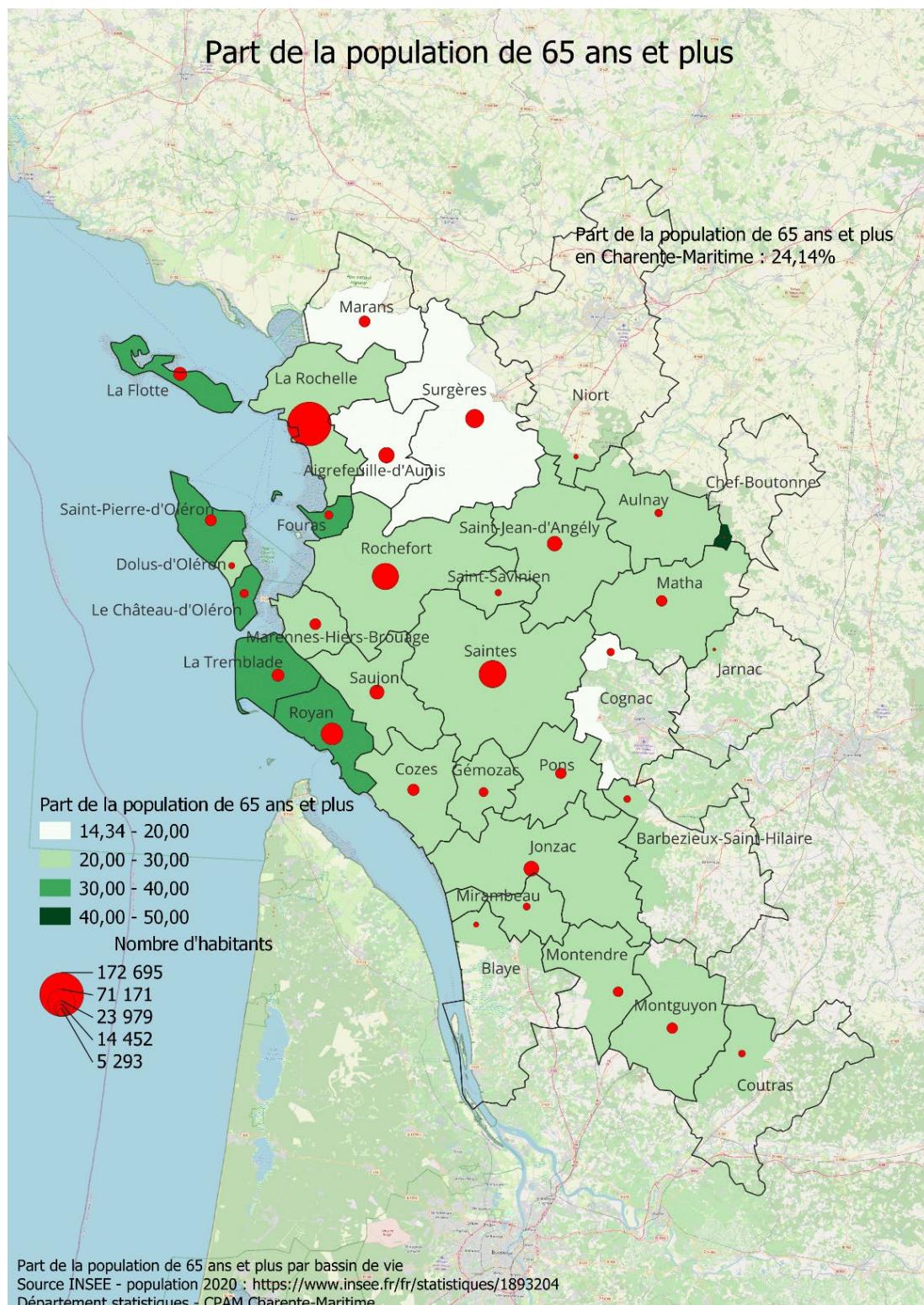
Photo : Adobe stock

Cartographies de l'accès aux droits et aux soins 2024

Sources :

- Données sur la population protégée et gérée par la CPAM de la Charente Maritime : ERASME, situation au 21 février 2024
- Données sur la démographie des médecins omnipraticiens et la population du département : REDONIS / CPAM 17 situation au 21 février 2024 et INSEE situation au 1^{er} janvier 2021

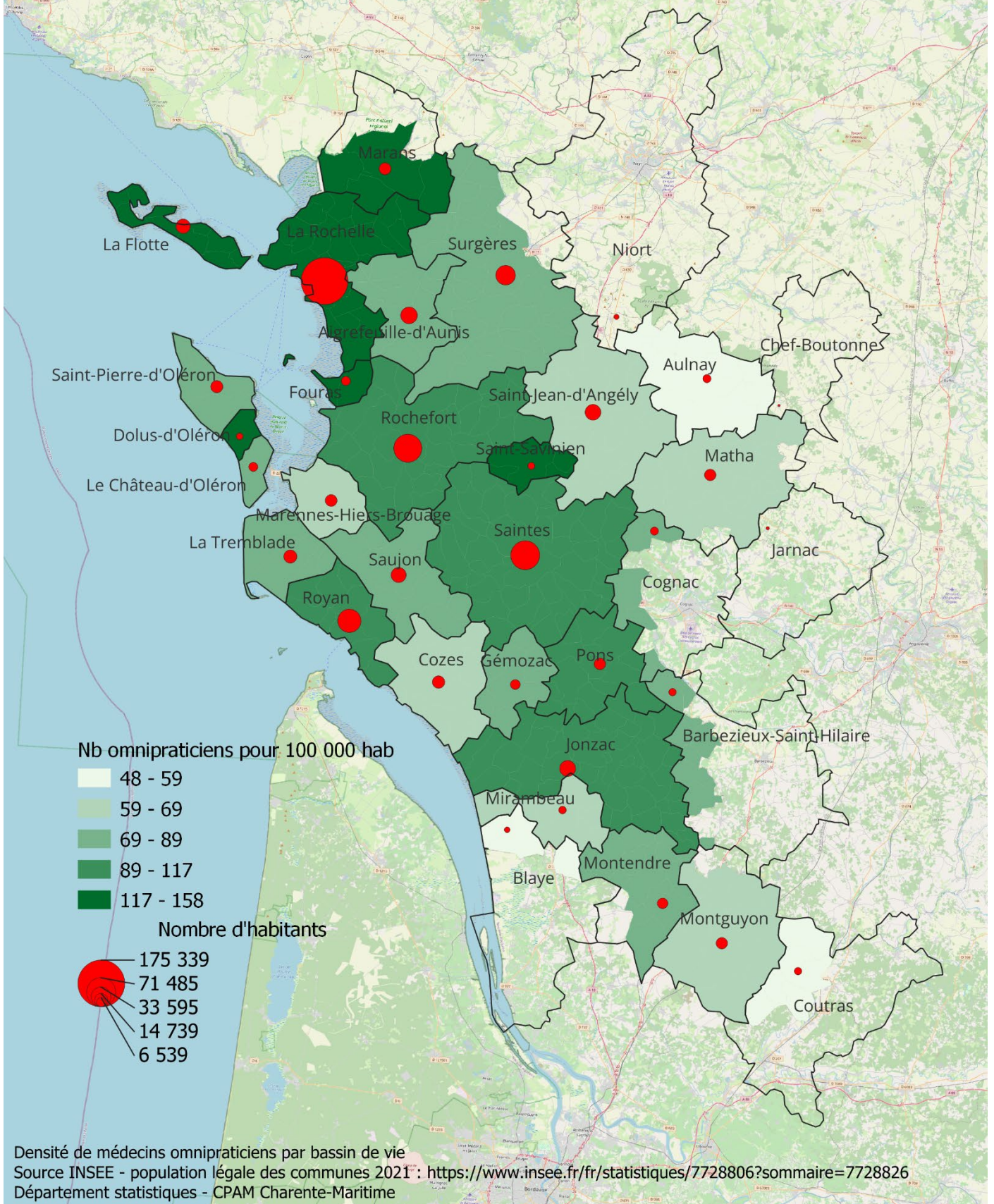
Les données sont présentées par bassin de vie (<https://www.insee.fr/fr/information/6676988>)



Code du bassin de vie	Bassin de vie	Population municipale	Dont 65 ans et plus	Taux 65 ans et plus
16028	Barbezieux-Saint-Hilaire	4 097	899	21,94%
16102	Cognac	5 061	922	18,21%
16167	Jarnac	312	83	26,76%
17003	Aigrefeuille-d'Aunis	23 979	3 438	14,34%
17024	Aulnay	5 293	1 456	27,50%
17093	Le Château-d'Oléron	6 506	1 987	30,55%
17131	Cozes	12 964	3 248	25,06%
17140	Dolus-d'Oléron	3 149	916	29,09%
17161	La Flotte	17 482	5 592	31,99%
17168	Fouras	6 415	2 135	33,28%
17172	Gémozac	7 792	1 682	21,58%
17197	Jonzac	22 248	5 625	25,28%
17218	Marans	11 864	2 325	19,60%
17219	Marennes-Hiers-Brouage	11 783	3 299	28,00%
17224	Matha	10 964	2 892	26,38%
17236	Mirambeau	4 331	941	21,72%
17240	Montendre	9 130	2 106	23,07%
17241	Montguyon	10 814	2 717	25,12%
17283	Pons	11 126	2 501	22,48%
17299	Rochefort	67 037	14 146	21,10%
17300	La Rochelle	172 695	36 809	21,31%
17306	Royan	46 616	18 533	39,76%
17347	Saint-Jean-d'Angély	21 639	5 247	24,25%
17385	Saint-Pierre-d'Oléron	12 445	4 516	36,29%
17397	Saint-Savinien	3 468	912	26,29%
17415	Saintes	71 171	15 427	21,68%
17421	Saujon	19 840	5 230	26,36%
17434	Surgères	33 275	5 960	17,91%
17452	La Tremblade	14 452	4 630	32,04%
33058	Blaye	1 996	593	29,72%
33138	Coutras	4 131	1 114	26,98%
79083	Chef-Boutonne	97	49	50,00%
79191	Niort	1 479	328	22,21%
Département Charente Maritime		655 648	158 260	24,14%

Densité de médecins omnipraticiens

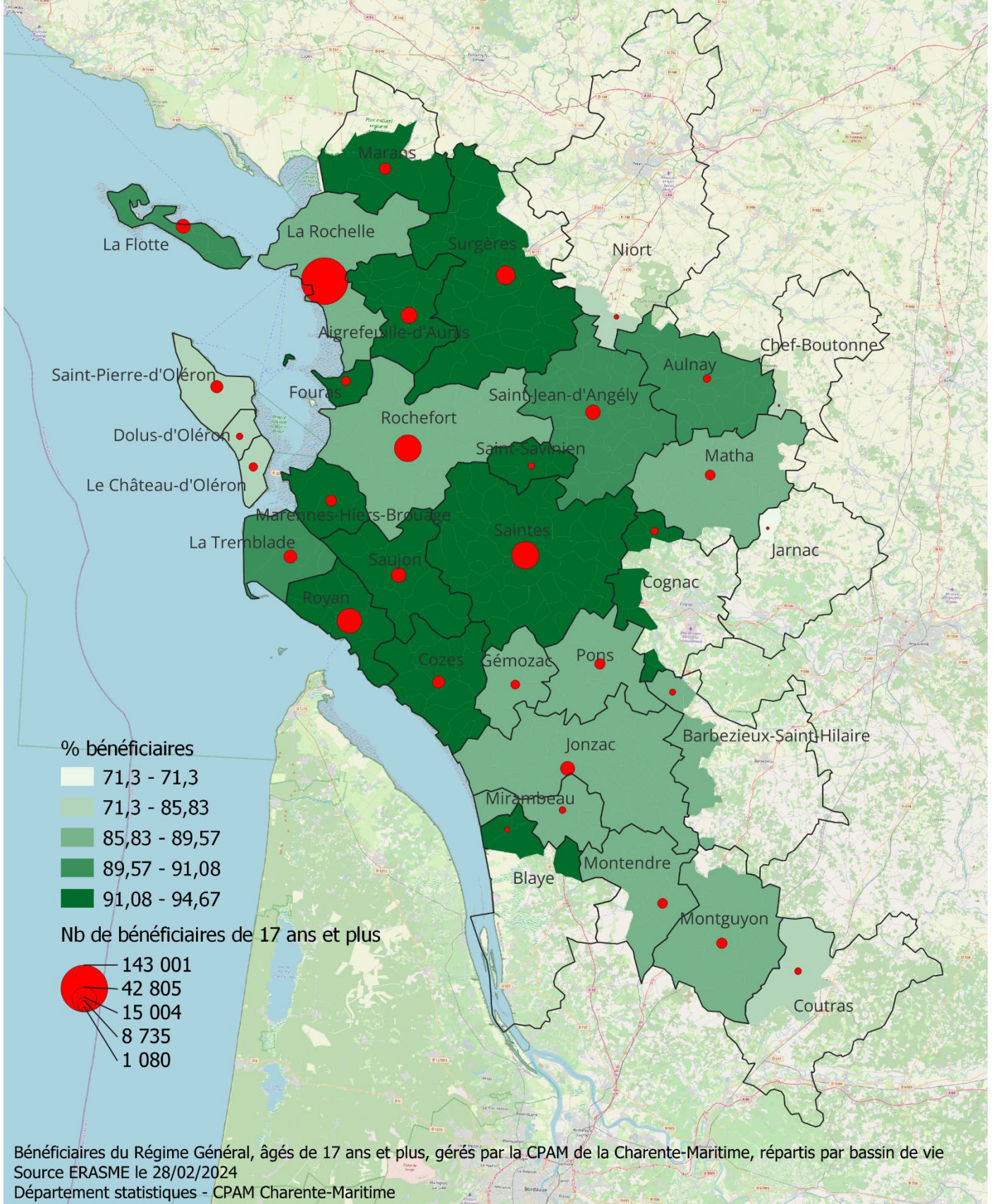
Nombre d'omnipraticiens pour 100 000 habitants
en Charente-Maritime : 105



Code du bassin de vie	Bassin de vie	Population municipale	Nombre d'omnipraticiens	Nombre d'omnipraticiens pour 100 000 habitants
16028	Barbezieux-Saint-Hilaire	4 076	3	74
16102	Cognac	5 089	4	79
17003	Aigrefeuille-d'Aunis	24 372	19	78
17024	Aulnay	5 242	3	57
17093	Le Château-d'Oléron	6 522	5	77
17131	Cozes	13 199	9	68
17140	Dolus-d'Oléron	3 155	5	158
17161	La Flotte	17 680	24	136
17168	Fouras	6 539	9	138
17172	Gémozac	7 887	7	89
17197	Jonzac	22 323	22	99
17218	Marans	11 852	17	143
17219	Marennes-Hiers-Brouage	11 779	8	68
17224	Matha	11 085	7	63
17236	Mirambeau	4 333	3	69
17240	Montendre	9 226	8	87
17241	Montguyon	10 851	7	65
17283	Pons	11 214	13	116
17299	Rochefort	67 258	65	97
17300	La Rochelle	175 339	239	136
17306	Royan	47 083	55	117
17347	Saint-Jean-d'Angély	21 594	14	65
17385	Saint-Pierre-d'Oléron	12 578	10	80
17397	Saint-Savinien	3 416	5	146
17415	Saintes	71 485	76	106
17421	Saujon	19 817	15	76
17434	Surgères	33 595	29	86
17452	La Tremblade	14 739	11	75
33058	Blaye	2 013	1	50
33138	Coutras	4 136	2	48

Bénéficiaires de 17 ans et plus ayant déclaré un médecin traitant

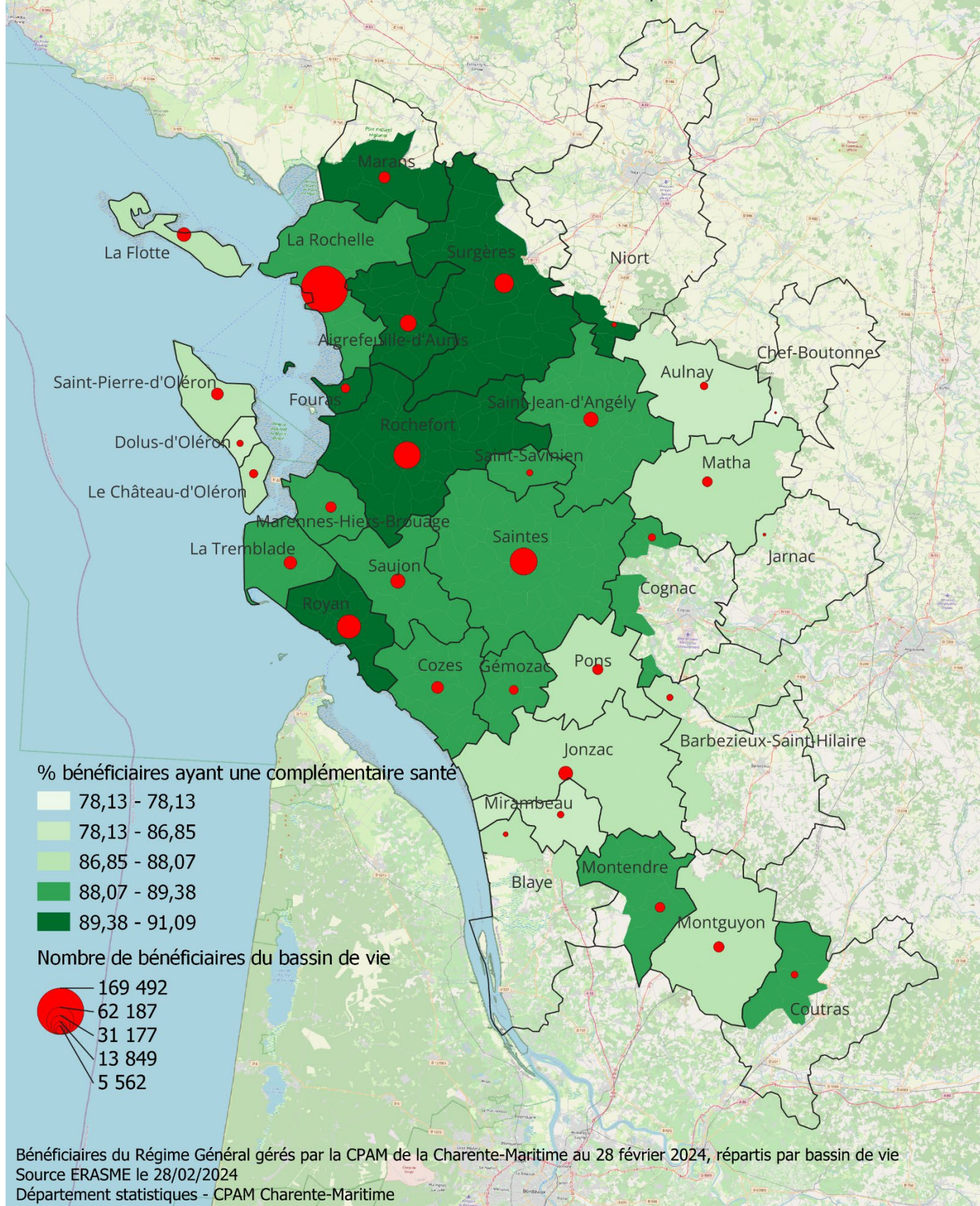
Pourcentage de bénéficiaires de 17 ans et plus ayant un médecin traitant en Charente-Maritime : 90,44%



BV 2012	Bassin de vie	Bénéficiaires de 17 ans et plus	Nombre de bénéficiaires de 17 ans et plus ayant un médecin traitant	Taux de bénéficiaires de 17 ans et plus ayant un médecin traitant
16028	Barbezieux-Saint-Hilaire	2 297	2 057	89,55%
16102	Cognac	3 298	3 063	92,87%
16167	Jarnac	216	154	71,30%
17003	Aigrefeuille-d'Aunis	18 318	16 967	92,62%
17024	Aulnay	3 913	3 528	90,16%
17093	Le Château-d'Oléron	4 870	4 039	82,94%
17131	Cozes	10 160	9 423	92,75%
17140	Dolus-d'Oléron	2 555	2 185	85,52%
17161	La Flotte	14 299	12 935	90,46%
17168	Fouras	5 413	5 030	92,92%
17172	Gémozac	5 324	4 706	88,39%
17197	Jonzac	14 269	12 736	89,26%
17218	Marans	8 735	8 269	94,67%
17219	Marennes-Hiers-Brouage	8 033	7 422	92,39%
17224	Matha	6 902	6 097	88,34%
17236	Mirambeau	2 768	2 460	88,87%
17240	Montendre	6 625	5 892	88,94%
17241	Montguyon	7 586	6 795	89,57%
17283	Pons	7 537	6 659	88,35%
17299	Rochefort	50 583	45 009	88,98%
17300	La Rochelle	143 001	127 828	89,39%
17306	Royan	42 805	39 598	92,51%
17347	Saint-Jean-d'Angély	15 576	14 187	91,08%
17385	Saint-Pierre-d'Oléron	10 663	8 933	83,78%
17397	Saint-Savinien	2 396	2 227	92,95%
17415	Saintes	52 088	48 001	92,15%
17421	Saujon	15 004	13 966	93,08%
17434	Surgères	24 843	23 288	93,74%
17452	La Tremblade	12 074	10 859	89,94%
33058	Blaye	1 219	1 137	93,27%
33138	Coutras	2 878	2 446	84,99%
79083	Chef-Boutonne	81	69	85,19%
79191	Niort	1 080	927	85,83%
Département Charente Maritime		507 409	458 892	90,44%

Bénéficiaires ayant une complémentaire santé

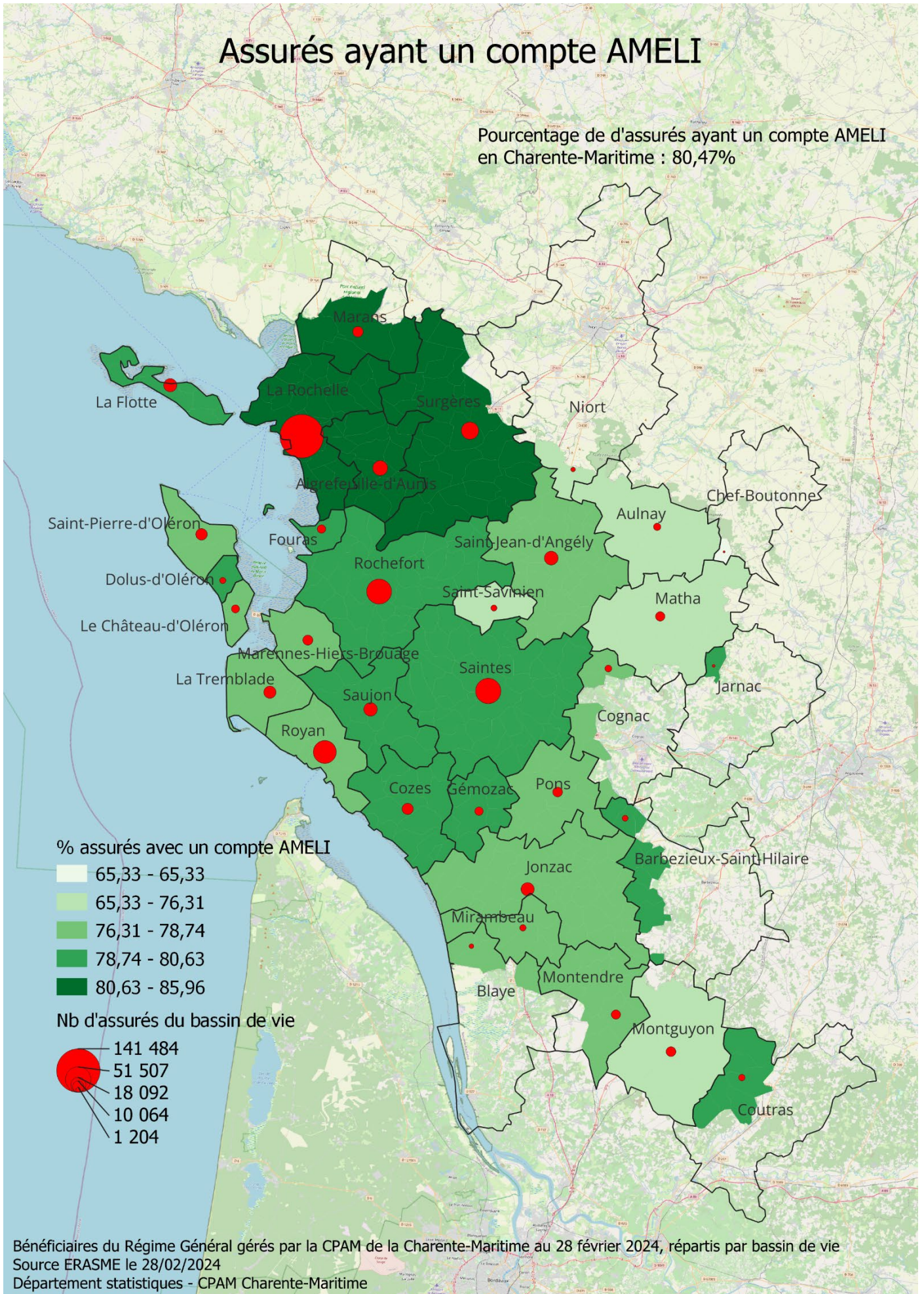
Pourcentage de bénéficiaires ayant une complémentaire santé en Charente-Maritime : 89,02%



BV 2012	Bassin de vie	Population protégée totale	Nombre d'assurés ayant une complémentaire	Taux d'assurés ayant une complémentaire
16028	Barbezieux-Saint-Hilaire	2 860	2 499	87,38%
16102	Cognac	4 035	3 591	89,00%
16167	Jarnac	265	228	86,04%
17003	Aigrefeuille-d'Aunis	23 020	20 968	91,09%
17024	Aulnay	4 550	3 912	85,98%
17093	Le Château-d'Oléron	5 569	4 901	88,01%
17131	Cozes	12 098	10 702	88,46%
17140	Dolus-d'Oléron	2 921	2 537	86,85%
17161	La Flotte	16 346	14 396	88,07%
17168	Fouras	6 168	5 556	90,08%
17172	Gémozac	6 490	5 752	88,63%
17197	Jonzac	16 992	14 906	87,72%
17218	Marans	10 769	9 657	89,67%
17219	Marennes-Hiers-Brouage	9 350	8 307	88,84%
17224	Matha	8 198	7 172	87,48%
17236	Mirambeau	3 222	2 781	86,31%
17240	Montendre	7 922	7 008	88,46%
17241	Montguyon	9 204	8 093	87,93%
17283	Pons	8 962	7 872	87,84%
17299	Rochefort	60 794	54 634	89,87%
17300	La Rochelle	169 492	150 644	88,88%
17306	Royan	47 426	42 564	89,75%
17347	Saint-Jean-d'Angély	18 228	16 165	88,68%
17385	Saint-Pierre-d'Oléron	12 003	10 491	87,40%
17397	Saint-Savinien	2 866	2 530	88,28%
17415	Saintes	62 160	55 357	89,06%
17421	Saujon	17 781	15 834	89,05%
17434	Surgères	31 183	28 003	89,80%
17452	La Tremblade	13 848	12 377	89,38%
33058	Blaye	1 447	1 273	87,98%
33138	Coutras	3 445	3 063	88,91%
79083	Chef-Boutonne	96	75	78,13%
79191	Niort	1 287	1 151	89,43%
Département Charente Maritime		600 997	534 999	89,02%

Assurés ayant un compte AMELI

Pourcentage de d'assurés ayant un compte AMELI en Charente-Maritime : 80,47%

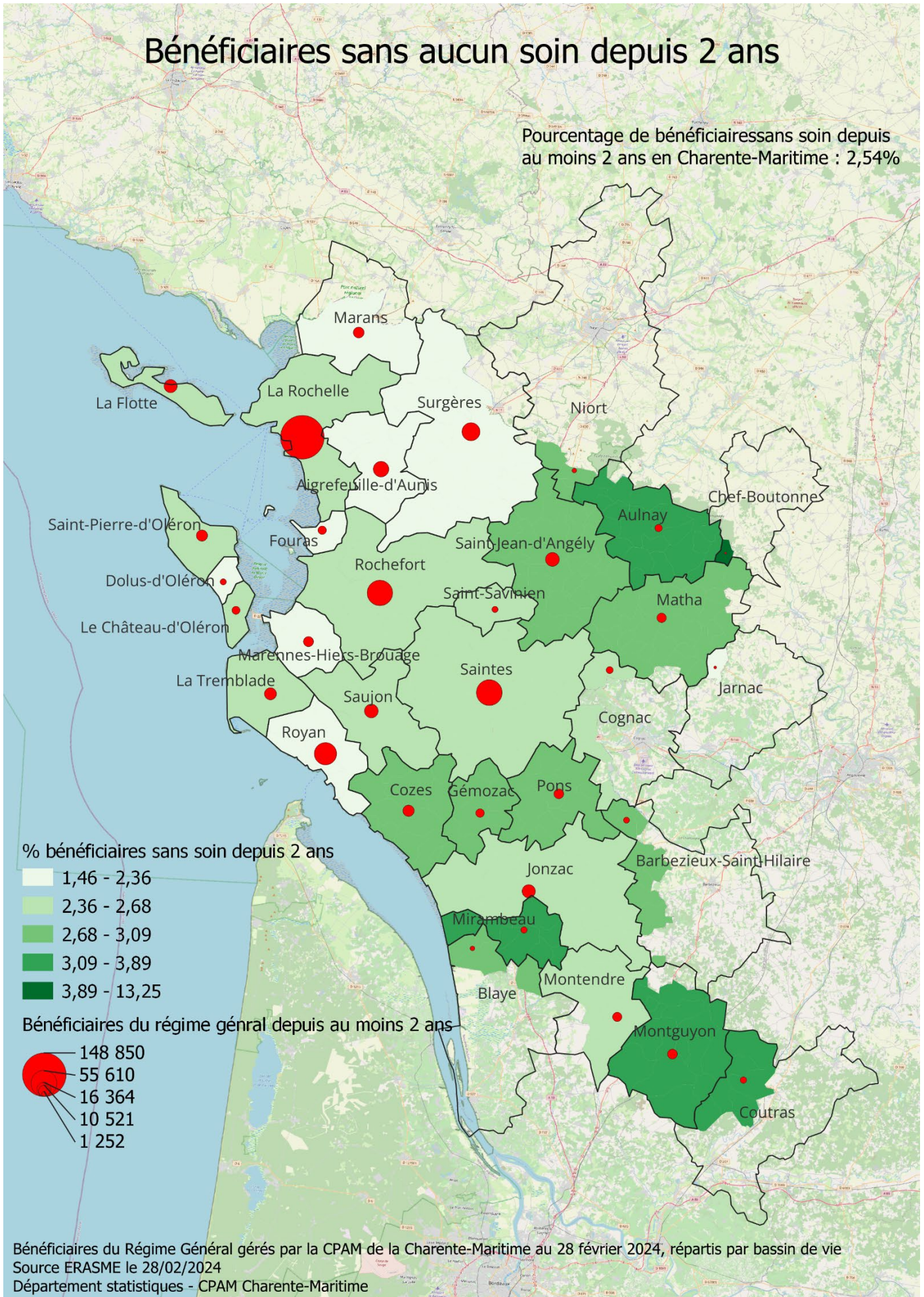


Bénéficiaires du Régime Général gérés par la CPAM de la Charente-Maritime au 28 février 2024, répartis par bassin de vie
 Source ERASME le 28/02/2024
 Département statistiques - CPAM Charente-Maritime

BV 2012	Bassin de vie	Nombre d'assurés	Nombre d'assurés ayant un compte AMELI	Taux d'assurés ayant un compte AMELI
16028	Barbezieux-Saint-Hilaire	2 256	1 806	80,05%
16102	Cognac	3 242	2 545	78,50%
16167	Jarnac	215	173	80,47%
17003	Aigrefeuille-d'Aunis	18 092	15 551	85,96%
17024	Aulnay	3 870	2 942	76,02%
17093	Le Château-d'Oléron	4 825	3 780	78,34%
17131	Cozes	10 064	8 115	80,63%
17140	Dolus-d'Oléron	2 530	1 993	78,77%
17161	La Flotte	14 149	11 192	79,10%
17168	Fouras	5 363	4 291	80,01%
17172	Gémozac	5 271	4 198	79,64%
17197	Jonzac	14 109	11 029	78,17%
17218	Marans	8 619	7 049	81,78%
17219	Marennes-Hiers-Brouage	7 984	6 283	78,69%
17224	Matha	6 819	5 136	75,32%
17236	Mirambeau	2 727	2 124	77,89%
17240	Montendre	6 556	5 150	78,55%
17241	Montguyon	7 489	5 715	76,31%
17283	Pons	7 462	5 805	77,79%
17299	Rochefort	49 983	39 658	79,34%
17300	La Rochelle	141 484	117 792	83,25%
17306	Royan	42 487	33 059	77,81%
17347	Saint-Jean-d'Angély	15 401	11 877	77,12%
17385	Saint-Pierre-d'Oléron	10 601	8 252	77,84%
17397	Saint-Savinien	2 381	1 799	75,56%
17415	Saintes	51 507	40 869	79,35%
17421	Saujon	14 891	11 870	79,71%
17434	Surgères	24 559	20 532	83,60%
17452	La Tremblade	11 992	9 416	78,52%
33058	Blaye	1 204	948	78,74%
33138	Coutras	2 835	2 247	79,26%
79083	Chef-Boutonne	75	49	65,33%
79191	Niort	1 064	805	75,66%
Département Charente Maritime		502 106	404 050	80,47%

Bénéficiaires sans aucun soin depuis 2 ans

Pourcentage de bénéficiaires sans soin depuis au moins 2 ans en Charente-Maritime : 2,54%



Bénéficiaires du Régime Général gérés par la CPAM de la Charente-Maritime au 28 février 2024, répartis par bassin de vie
 Source ERASME le 28/02/2024
 Département statistiques - CPAM Charente-Maritime

BV 2012	Bassin de vie	Bénéficiaire du RG depuis au moins 2 ans	Population depuis au moins 2 ans sans soins	Taux d'assurés sans soins sur 2 ans
16028	Barbezieux-Saint-Hilaire	2 476	73	2,95%
16102	Cognac	3 569	92	2,58%
16167	Jarnac	205	3	1,46%
17003	Aigrefeuille-d'Aunis	20 740	436	2,10%
17024	Aulnay	4 009	156	3,89%
17093	Le Château-d'Oléron	4 961	122	2,46%
17131	Cozes	10 716	300	2,80%
17140	Dolus-d'Oléron	2 588	54	2,09%
17161	La Flotte	14 642	351	2,40%
17168	Fouras	5 505	97	1,76%
17172	Gémozac	5 752	159	2,76%
17197	Jonzac	14 946	401	2,68%
17218	Marans	9 694	210	2,17%
17219	Marennes-Hiers-Brouage	8 417	199	2,36%
17224	Matha	7 171	205	2,86%
17236	Mirambeau	2 831	103	3,64%
17240	Montendre	6 920	177	2,56%
17241	Montguyon	7 929	271	3,42%
17283	Pons	7 894	231	2,93%
17299	Rochefort	54 417	1 446	2,66%
17300	La Rochelle	148 850	3 746	2,52%
17306	Royan	42 160	929	2,20%
17347	Saint-Jean-d'Angély	16 364	498	3,04%
17385	Saint-Pierre-d'Oléron	10 521	281	2,67%
17397	Saint-Savinien	2 595	63	2,43%
17415	Saintes	55 610	1 397	2,51%
17421	Saujon	15 989	417	2,61%
17434	Surgères	27 825	637	2,29%
17452	La Tremblade	12 184	321	2,63%
33058	Blaye	1 252	36	2,88%
33138	Coutras	2 914	97	3,33%
79083	Chef-Boutonne	83	11	13,25%
79191	Niort	1 131	35	3,09%
Département Charente Maritime		532 860	13 554	2,54%